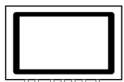


DIGITAL INDUSTRY

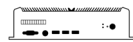
Tablets Industriais | IPCs Industriais | PCs Industriais



Tablet



IPC



PC

TABLET INDUSTRIAL

Modelo A5TPC-GS0881-AA01



Benefícios

- 8" WXGA(1280 x 800) LCD TFT de 500/1000 nits;
- MTK MT6771 2.0GHz;
- WiFi 802.11a/b/g/n/ac, Bluetooth 4.0, LTE;
- Câmera frontal de 5MP e traseira de 13MP;
- Leitor de código de barras 1D/2D opcional, NFC/RFID, reconhecimento de impressão digital;
- Até 3 GNSS, GPS/BD/GLonass;
- Corning Gorilla Glass III, opcional AG+AF+mão molhada/luva;
- Bateria de grande capacidade de 9800mAh;
- Compatível com IP67, queda de 1,2 m;
- Android 10.

REF.: 1.90.7.15.1

Especificações

Hardware do Sistema	
CPU	MTK MT6771 Octa-core 2.0GHz
Memória	4 GB
Armazenamento	64 GB
Câmera	Câmera frontal de 5MP com foco fixo - Câmera traseira de 13MP com foco automático e luz LED
Alto falante	Alto falante único, 1,2 W/8Ωw
Fone de Ouvido	Fone de Ouvido à prova d'água
Indicador LED	Indicador de carga
Botão	Botão liga/desliga, Volume +/- 1 * Personalizar tecla de função 1 * Tecla de atalho do scanner de código de barras
Sensor	Gsensor, Giroscópio, Ecompass, Sensor de distância, Motor, Sensor de luz

Tela	
Tipo LCD	LCD TFT de 8"
Tela sensível ao toque	Tela sensível ao toque capacitiva projetada de 5 pontos, até 10 pontos Opcional AG + AF ou AG + AF + mão molhada/luva
Máx. Resolução	1280*800.
Luminância	500 cd/m2, opcional 1000 cd/m2.
Tampa de vidro	Corning Gorilla Glass III, dureza 7H, transmissão de luz 85%

Sistema Operacional	
Sistema Operacional	Android 10

Interface	
PIN POGO	1 * PIN POGO (USB + Carregamento)
USB	1 * USB Tipo C (USB OTG + Carregamento), 1*USB 2.0, TIPO A
Vídeo	1 * mini HD
Áudio	Conector de fone de ouvido de 3,5mm
DC Jack	1 * dc jACK
Slot para cartão SIM	1 * slot para cartão micro SIM
Ranhura para Cartão TF	1 * slot para cartão TF, até 256 GB
Plugue de Aviação	Expansão 1 * CAN

Comunicação	
WWAN	GSM: B2/B3/B5/B8 WCDMA: B1/B2/B5/B8 TD-SCDMA: B38/B39/B40/B41 CDMA2000 LTE-FDD: B1/B2/B3/B4/B5/B7/B8 LTE-TDD: B38/B39/B40/B41
Wi-Fi	802.11a/b/g/n/ac, 2.4G + 5.8G WIFI de banda dupla
Bluetooth	Bluetooth 4.0 (BLE) classe 1, Alcance de transmissão: 10m
GNSS	MT6631 GPS + BD + GLonass

Funções Estendida	
NFC/ RFID	NFC/HF-RFID/UHF-RFID opcional, 3 escolha 1
Leitor de código de barras	Leitor de código de barras 1D/2D opcional, 2 escolha 1

Power	
Entrada de energia	Entrada de 5 V CC, adaptador de alimentação de 5 V/3 A Entrada de alimentação opcional de 5 a 24 V CC, sem fonte de alimentação por bateria integrada.
Bateria	Bateria de ion de lítio de 9800mAh, 3,8V
Duração da bateria	10 horas (reproduzir vídeo 1080P sob luz de fundo LCD 50%)

Ambiente	
Solta	1,2m de queda livre no chão de madeira
Classificação IP	IP67
Temp. Operacional	-10°C ~ 50°C
Temp. de armazenamento	-30°C ~ 70°C

Certificado	
Certificado	CE, RHOS, UN38.3, MSDS.

Mecânico	
Dimensão (L x A x P)	256,6 x 145,7 x 22mm Módulo RFID UHF opcional, espessura aumenta 9,5 mm
Peso	0,80kg
Cor	Preto

Acessório	
Acessório	Alça de mão, cabo OTG tipo C, adaptador de energia 5V/3A

Visualização do Produto



TABLET INDUSTRIAL

Modelo A5TPC-GS0881-AA02



Benefícios

- 8" WXGA(1280 x 800) LCD TFT de 500/1000 nits
- MTK MT6771 2.0GHz
- WiFi 802.11a/b/g/n/ac, Bluetooth 4.0, LTE
- Câmera frontal de 5MP e traseira de 13MP
- Até 3 GNSS, GPS/BD/GLonass
- Corning Gorilla Glass III, opcional AG+AF+mão molhada/luva
- Bateria de grande capacidade de 9800mAh
- Compatível com IP67, queda de 1,2 m
- Android 10

REF.: 1.90.7.15.2

Especificações

Hardware do Sistema	
CPU	MTK MT6771 Octa-core 2.0GHz
Memória	4 GB
Armazenamento	64 GB
Câmera	Câmera frontal de 5MP com foco fixo - Câmera traseira de 13MP com foco automático e luz LED
Alto falante	Alto falante único, 1,2 W/8Ω
Fone de Ouvido	Fone de Ouvido à prova d'água
Indicador LED	Indicador de carga
Botão	Botão liga/desliga, Volume +/- 1 * Personalizar tecla de função
Sensor	Gsensor, Giroscópio, Ecompass, Sensor de distância, Motor, Sensor de luz

Tela	
Tipo LCD	LCD TFT de 8"
Tela sensível ao toque	Tela sensível ao toque capacitiva projetada de 5 pontos, até 10 pontos Opcional AG + AF ou AG + AF + mão molhada/luva
Máx. Resolução	1280*800.
Luminância	500 cd/m2, opcional 1000 cd/m2.
Tampa de vidro	Corning Gorilla Glass III, dureza 7H, transmissão de luz 85%

Sistema Operacional	
Sistema Operacional	Android 10

Interface	
PIN POGO	1 * PIN POGO (USB + Carregamento)
USB	1 * USB Tipo C (USB OTG + Carregamento), 1*USB 2.0, TIPO A
Vídeo	1 * mini HD
Áudio	Conector de fone de ouvido de 3,5mm
DC Jack	1 * dc jACK
Slot para cartão SIM	1 * slot para cartão micro SIM
Ranhura para Cartão TF	1 * slot para cartão TF, até 256 GB
Plugue de Aviação	Expansão 1 * CAN

Comunicação	
WWAN	GSM: B2/B3/B5/B8 WCDMA: B1/B2/B5/B8 TD-SCDMA: B38/B39/B40/B41 CDMA2000 LTE-FDD: B1/B2/B3/B4/B5/B7/B8 LTE-TDD: B38/B39/B40/B41
Wi-Fi	802.11a/b/g/n/ac, 2.4G + 5.8G WIFI de banda dupla
Bluetooth	Bluetooth 4.0 (BLE) classe 1, Alcance de transmissão: 10m
GNSS	MT6631 GPS + BD + GLonass

Funções Estendida	
NFC/ RFID	NFC/HF-RFID/UHF-RFID opcional, 3 escolha 1

Power	
Entrada de energia	Entrada de 5 V CC, adaptador de alimentação de 5 V/3 A Entrada de alimentação opcional de 5 a 24 V CC, sem fonte de alimentação por bateria integrada.
Bateria	Bateria de ion de lítio de 9800mAh, 3,8V
Duração da bateria	10 horas (reproduzir vídeo 1080P sob luz de fundo LCD 50%)

Ambiente	
Solta	1,2m de queda livre no chão de madeira
Classificação IP	IP67
Temp. Operacional	-10°C ~ 50°C
Temp. de armazenamento	-30°C ~ 70°C

Certificado	
Certificado	CE, RHOS, UN38.3, MSDS.

Mecânico	
Dimensão (L x A x P)	256,6 x 145,7 x 22mm Módulo RFID UHF opcional, espessura aumenta 9,5 mm
Peso	0,80kg
Cor	Preto

Acessório	
Acessório	Alça de mão, cabo OTG tipo C, adaptador de energia 5V/3A

Visualização do Produto



TABLET INDUSTRIAL

Modelo A5TPC-GS1081-AA01



Benefícios

- LCD TFT de 10,1" WXGA (1280 x 800) 450/1000 nits;
- MTK MT6771 2.0 GHz;
- WiFi 802.11a/b/g/n/ac, Bluetooth 4.0, LTE;
- Câmera frontal de 5MP e traseira de 13MP;
- Scanner de código de barras 1D/2D opcional e cartão NFC/RFID/ID;
- Até 3 GNSS, GPS/BD/GLonass;
- Porta COM RS-232 + 10/100/1000 GbE RJ45;
- Bateria removível embutida de 10000mAh;
- Compatível com IP67, queda de 1,2 m;
- Android 10 para personalizar.

REF.: 1.90.7.15.3

Especificações

Hardware do Sistema	
CPU	MTK MT6771 Octa-core 2.0GHz
Memória	4 GB
Armazenamento	64 GB
Botão	Botão liga/desliga, Volume +/- 1 * tecla de função Personalizar 1 * tecla de atalho do scanner de código de barras
Câmera	Câmera frontal de 5MP com foco fixo Câmera traseira de 13MP com foco automático e luz LED
Indicador LED	Indicador de carga
Microfone	MIC Duplo
Fone de Ouvido	Fone de Ouvido à prova d'água
Sensor	Gsensor, Giroscópio, Ecompass, Sensor de distância, Motor, Sensor de luz

Tela	
Tipo LCD	LCD TFT de 10,1"
Tela sensível ao toque	Tela sensível ao toque capacitiva projetada de 5 pontos, até 10 pontos
Máx. Resolução	1280*800, opcional 1920*1200 800cd/m ²
Luminância	450 cd/m ² , opcional 1000 cd/m ² (1280*800)
Tampa de vidro	Corning Gorilla Glass III, dureza 7H, transmissão de luz 85%

Sistema Operacional	
Sistema Operacional	Android 10

Interface	
PIN POGO	1 * PIN POGO (USB + Carregamento)
DC Jack	1 * DC Jack
USB	1 * USB Tipo C (USB OTG + Carregamento), 1 * USB 2.0, TIPO A
Slot para cartão SIM	1 * Slot para cartão micro SIM
Slot para cartão TF	1 * Slot para cartão TF, até 256 GB
Vídeo	1 * mini HD
Áudio	Conector de fone de ouvido de 3,5 mm
Plugue de aviação	Expansão 1*CAN
LAN	1 * RJ45
Porta COM	1 * RS-232

Comunicação	
WWAN	GSM: B2/B3/B5/B8 WCDMA: B1/B2/B5/B8 TD-SCDMA: B38/B39/B40/B41 CDMA2000 LTE-FDD: B1/B2/B3/B4/B5/B7/B8 LTE-TDD : B38/B39/B40/B41
Wi-Fi	802.11a/b/g/n/ac, 2.4G + 5.8G WIFI de banda dupla
Bluetooth	Bluetooth 4.0 (BLE) classe 1, Alcance de transmissão: 10m
GNSS	MT6631 GPS + BD + GLonass

Funções Estendida	
NFC	13,56 MHz, suporte 14443A/14443B/15693
RFID	RFID opcional/HF RFID/UHF RFID
Leitor de código de barras	Leitor de código de barras 1D/2D opcional, 2 escolha 1
Reconhecimento de Cartão de Identificação	Módulo de reconhecimento de cartão de identificação opcional

Power	
Entrada de energia	Entrada de 5 V CC, adaptador de energia de 5 V/3 A, entrada de energia opcional de 5 ~ 24 V CC, sem fonte de alimentação de bateria embutida
Bateria	10000mAh, bateria removível de íon de lítio de 3,8V
Duração da bateria	10 horas (reproduzir vídeo 1080P sob luz de fundo LCD 50%)

Ambiente	
Solta	1,2m de queda livre no chão de madeira
Classificação IP	IP67
Temp. Operacional	-10°C ~ 50°C
Temp. de armazenamento	-30°C ~ 70°C

Certificado	
Certificado	CE, RHOS, UN38.3, MSDS, IEC62133

Mecânico	
Dimensão (L x A x P)	274 x 181 x 23mm, módulo RFID UHF opcional, a espessura aumenta 9,5mm
Peso	1,25kg
Cor	Preto

Acessório	
Acessório	Alça de mão, adaptador de energia 5V/3A

Visualização do Produto



TABLET INDUSTRIAL

Modelo A5TPC-GS1081-AA02



Benefícios

- LCD TFT de 10,1" WXGA (1280 x 800) 450/1000 nits;
- MTK MT6771 2.0 GHz;
- WiFi 802.11a/b/g/n/ac, Bluetooth 4.0, LTE;
- Câmera frontal de 5MP e traseira de 13MP;
- Até 3 GNSS, GPS/BD/GLonass;
- Porta COM RS-232 + 10/100/1000 GbE RJ45;
- Bateria removível embutida de 10000mAh;
- Compatível com IP67, queda de 1,2 m;
- Android 10 para personalizar.

REF.: 1.90.7.15.4

Especificações

Hardware do Sistema	
CPU	MTK MT6771 Octa-core 2.0GHz
Memória	4 GB
Armazenamento	64 GB
Botão	Botão liga/desliga, Volume +/- 1 * tecla de função Personalizar
Câmera	Câmera frontal de 5MP com foco fixo Câmera traseira de 13MP com foco automático e luz LED
Indicador LED	Indicador de carga
Microfone	MIC Duplo
Fone de Ouvido	Fone de Ouvido à prova d'água
Sensor	Gsensor, Giroscópio, Ecompass, Sensor de distância, Motor, Sensor de luz

Tela	
Tipo LCD	LCD TFT de 10,1"
Tela sensível ao toque	Tela sensível ao toque capacitiva projetada de 5 pontos, até 10 pontos
Máx. Resolução	1280*800, opcional 1920*1200 800cd/m ²
Luminância	450 cd/m ² , opcional 1000 cd/m ² (1280*800)
Tampa de vidro	Corning Gorilla Glass III, dureza 7H, transmissão de luz 85%

Sistema Operacional	
Sistema Operacional	Android 10

Interface	
PIN POGO	1 * PIN POGO (USB + Carregamento)
DC Jack	1 * DC Jack
USB	1 * USB Tipo C (USB OTG + Carregamento), 1 * USB 2.0, TIPO A
Slot para cartão SIM	1 * Slot para cartão micro SIM
Slot para cartão TF	1 * Slot para cartão TF, até 256 GB
Vídeo	1 * mini HD
Áudio	Conector de fone de ouvido de 3,5 mm
Plugue de aviação	Expansão 1*CAN
LAN	1 * RJ45
Porta COM	1 * RS-232

Comunicação	
WWAN	GSM: B2/B3/B5/B8 WCDMA: B1/B2/B5/B8 TD-SCDMA: B38/B39/B40/B41 CDMA2000 LTE-FDD: B1/B2/B3/B4/B5/B7/B8 LTE-TDD : B38/B39/B40/B41
Wi-Fi	802.11a/b/g/n/ac, 2.4G + 5.8G WIFI de banda dupla
Bluetooth	Bluetooth 4.0 (BLE) classe 1, Alcance de transmissão: 10m
GNSS	MT6631 GPS + BD + GLonass

Funções Estendida	
NFC	13,56 MHz, suporte 14443A/14443B/15693
RFID	RFID opcional/HF RFID/UHF RFID
Reconhecimento de Cartão de Identificação	Módulo de reconhecimento de cartão de identificação opcional

Power	
Entrada de energia	Entrada de 5 V CC, adaptador de energia de 5 V/3 A, entrada de energia opcional de 5 ~ 24 V CC, sem fonte de alimentação de bateria embutida
Bateria	10000mAh, bateria removível de íon de lítio de 3,8V
Duração da bateria	10 horas (reproduzir vídeo 1080P sob luz de fundo LCD 50%)

Ambiente	
Solta	1,2m de queda livre no chão de madeira
Classificação IP	IP67
Temp. Operacional	-10°C ~ 50°C
Temp. de armazenamento	-30°C ~ 70°C

Certificado	
Certificado	CE, RHOS, UN38.3, MSDS, IEC62133

Mecânico	
Dimensão (L x A x P)	274 x 181 x 23mm, módulo RFID UHF opcional, a espessura aumenta 9,5mm
Peso	1,25kg
Cor	Preto

Acessório	
Acessório	Alça de mão, adaptador de energia 5V/3A

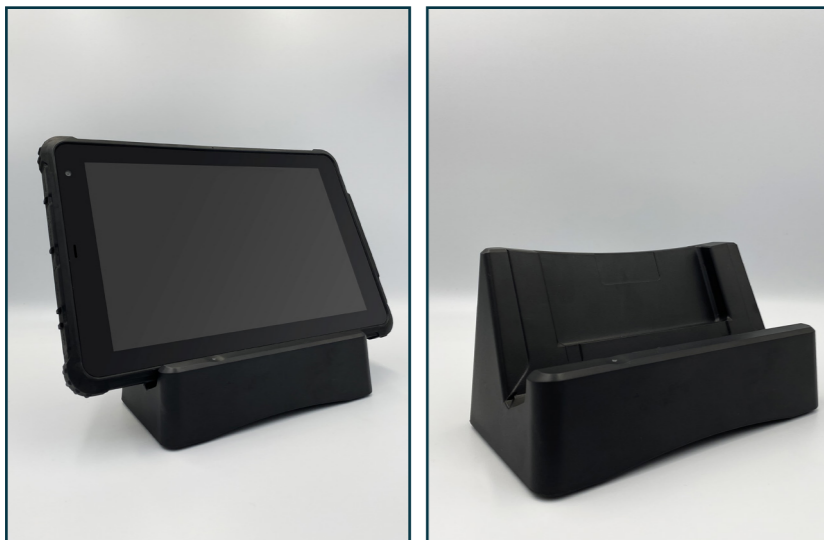
Visualização do Produto



ACESSÓRIOS

Para os modelos de Tablets de 8".

Estação de Acoplamento para Tablet de 8"



- REF.: 1.90.7.4.53
- 2 USB 2.0 TIPO A;
 - 1 RJ45 100 MBIT LAN;
 - 1 RS232 COM DC 5V/3A;
 - 1X POGO 12 PIN;
 - LED DE CARREGAMENTO.

Peso	1000g
Cor	Preto

ACESSÓRIOS

Para os modelos de Tablets de 10".

Estação de Acoplamento para Tablet de 10"



- REF.: 1.90.7.4.52
- 2 USB 2.0 TIPO A-1X;
 - RJ45 -1X RS232 COM DC 5V/3A;
 - 1 POGO 12 PIN;
 - 100 MBIT LAN;
 - LED DE CARREGAMENTO

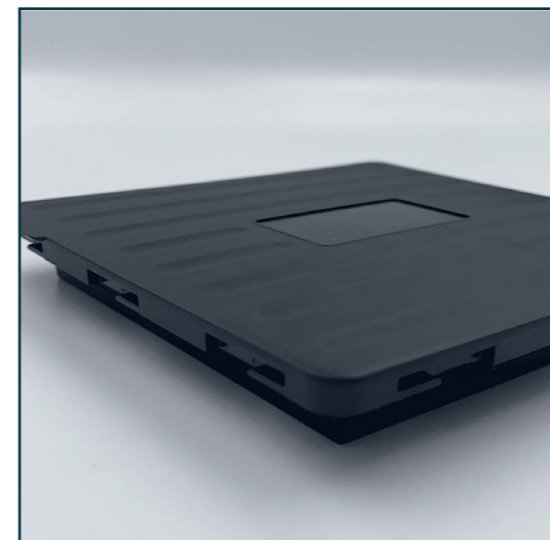
Peso	1200g
Cor	Preto

Bateria para Tablet de 8"



- REF.: 1.90.7.4.64
- BATERIA GS-BA0881;
 - MODELO GS0881T-AA01/AA02

Bateria para Tablet de 10"



- REF.: 1.90.7.4.65
- BATERIA GS-BA1081B;
 - MODELO GS1081T-AA01/AA02

Suporte para Tablet de 8"



- REF.: 1.90.7.4.51
- BASE DE APOIO;
 - HASTE ARTICULADA;
 - REGULAGEM DE ALTURA

IPC INDUSTRIAL

Modelo A5DPC-4152 - Tela 15"



Benefícios

- LLCD de 15" retroiluminado por LED e painel de toque resistivo;
- Design sem ventoinha, painel frontal IP65;
- Processador Intel Celeron J1900 (2,0 GHz) integrado;
- 2 COM, 4 USB, 2 GbE, Áudio HD, VGA, HDMI;
- Montagem em painel e VESA;
- Garantia 1 ano.

REF: 1.32.17.1.10



Descrição

O computador de tela sensível ao toque incorporado industrial Darveen DPC-4000s é uma plataforma de interação homem-computador compacta e durável, que adota um design ultrafino, sem ventilador e à prova de choque. A tela sensível ao toque de projeção capacitiva 4:3 e 16:9 pode ser selecionada para atender a várias aplicações de automação industrial. A série dpc-4000s tem processador de alto desempenho, com sua arquitetura de sistema estável, tem vantagens em aplicações industriais. Além disso, toda a gama de produtos usa painel frontal de liga de alumínio e materiais de corpo de metal, com excelente dissipação de calor e resistência à ferrugem.

Especificações

Hardware do Sistema	
CPU	Intel Quad-Core Celeron J1900 (2,0 GHz)
Memória	4 GB SO-DIMM DDR3L-1333/1600 (até 8 GB)
Armazenamento	1 compartimento de driver de 2,5" para SATA HDD/SSD 1 x Mini-PCIe de tamanho completo para SSD mSATA
Sistema Operacional	Windows 7/8.1/10

Display	
Tamanho	15 polegadas
Resolução	1024 x 768
Ângulo de visão	89/89/89/89
Brilho	350 cd/m ²
Taxa de contraste	1000:1
Luz de fundo	Liderado
Vida útil do LED	50.000 horas
VGA	Até 2560 x 1600
HDMI	Até 1920 x 1080
Vários monitores	Visor duplo (LVDS + VGA/HDMI)

Tela sensível ao toque	
Tipo	Toque capacitivo projetado
Transparência	87%
Toques da vida	35 milhões de vezes
Dureza da superfície	≥6H

I/O	
Porta serial	2 x RS-232 (COM1/2)
Porta USB	1 x USB3.0 3 x USB2.0
Ethernet	LAN 2 x GbE
Display	1 x HDMI, 1 x VGA
Outros	1 x DC-IN (Fenix de 2 pinos) 1 x Conector do interruptor remoto 1 x ATX Power Switch

Expansão	
Mini-PCIe	1 x Mini-PCIe de tamanho completo para mSATA 1 x Mini-PCIe de tamanho completo

Especificação de energia	
Entrada de energia	DC 12V
Adaptador de energia	CA-CC, 12V@5A, 60W
Consumo	25W (Típico)

Ambiente	
Temperatura de operação	-10~50 °C
Temperatura de armazenamento	-20~60 °C
Humidade relativa	10%-90%, @ 40 °C (sem condensação)
Vibração	5~500Hz, 0,026 G ² /Hz, 2,16 Grms, X,Y, Z, 1 hora por eixo
Certificações	CE, FCC

Características físicas	
Material	Painel de liga de alumínio, estrutura toda em metal
Modo de montagem	Montagem em painel, montagem VESA
Dimensão (L x L x A)	370 x 294 x 65 mm
Peso	4,2Kg

Lista de embalagem	
1 x DPC-4152	
1 x adaptador de energia AC-DC	
1 x Certificado	
1 x cartão de garantia	
8 x fivelas de montagem do painel	

Visualização do Produto



IPC INDUSTRIAL

Modelo A5DPC-6152 - Tela 15"



Benefícios

- Luz de fundo LED de 15,6", tela sensível ao toque de projeção capacitiva;
- Design sem ventoinha, painel frontal verdadeiramente plano;
- Processador Intel Skylake Core I5-6200U (2,3 GHz) incorporado;
- RFID HF embutido;
- Montagem em painel e VESA;
- Garantia de 1 ano.

REF: 1.32.17.1.11



Descrição

O computador de tela sensível ao toque incorporado da série Darveen DPC-6000s é uma plataforma de interação humano-computador compacta e durável, que adota um design ultrafino, sem ventilador e à prova de choque. A tela sensível ao toque de projeção capacitiva 4:3 e 16:9 pode ser selecionada para atender a várias aplicações de automação industrial. A série dpc-6000s tem processador de alto desempenho, com sua arquitetura de sistema estável, tem vantagens em aplicações industriais. Além disso, toda a gama de produtos usa painel frontal de liga de alumínio e materiais de corpo de metal, com excelente dissipação de calor e resistência à ferrugem.

Especificações

Hardware do Sistema	
CPU	Intel Skylake Core I5-6200U (2,3 GHz)
Memória	2 x SO-DIMM DDR4-2133 (até 32 GB)
Armazenamento	1 compartimento de driver de 2,5" para SATA HDD/SSD 1 x Mini-PCIe de tamanho completo para SSD mSATA
Sistema Operacional	Windows 7/8.1/10

Display	
Tamanho	15 polegadas
Resolução	1024 x 768
Ângulo de visão	89/89/89/89
Brilho	350 cd/m ²
Taxa de contraste	1000:1
Luz de fundo	Liderado
Vida útil do LED	50.000 horas
VGA	Até 2560 x 1600
HDMI	Até 1920 x 1080
Vários monitores	Visor duplo (LVDS + VGA/HDMI)

Tela sensível ao toque	
Tipo	Toque capacitivo projetado
Transparência	87%
Toques da vida	35 milhões de vezes
Dureza da superfície	≥6H

I/O	
Porta serial	2 x RS-232 (COM1/2)
Porta USB	2 x USB3.0 2 x USB2.0
Ethernet	LAN 2 x GbE
Display	1 x HDMI, 1 x VGA
Áudio	1 x saída de linha, 1 x microfone
Outros	1 x DC-IN (Fenix de 2 pinos) 1 x Conector do interruptor remoto 1 x ATX Power Switch

Expansão	
Mini-PCIe	1 x Mini-PCIe de tamanho completo para mSATA 1 x Mini-PCIe de tamanho completo

Especificação de energia	
Entrada de energia	DC 12V (9~36V Opcional)
Adaptador de energia	CA-CC, 12V@5A, 60W
Consumo	25W (Típico)

Ambiente	
Temperatura de operação	-10~50 °C
Temperatura de armazenamento	-20~60 °C
Humidade relativa	10%-90%, @ 40 °C (sem condensação)
Vibração	5~500Hz, 0,026 G ² /Hz, 2,16 Grms, X,Y, Z, 1 hora por eixo
Certificações	CE, FCC

Características físicas	
Material	Painel de liga de alumínio, estrutura toda em metal
Modo de montagem	Montagem em painel, montagem VESA
Dimensão (L x L x A)	370 x 294 x 65 mm
Peso	4,2Kg

Lista de embalagem	
1 x DPC-6152	
1 x adaptador de energia AC-DC	
1 x Certificado	
1 x cartão de garantia	
8 x fivelas de montagem do painel	

Visualização do Produto



IPC INDUSTRIAL

Modelo A5SPC-4190W - Tela 19"



Benefícios

- Intel Celeron J1900 (2,0 GHz);
- Painel LCD industrial de 19" e toque;
- Conectores de E/S M12;
- Carcaça de aço inoxidável SUS304 de grau alimentício;
- Proteção sem ventoinha e IP65 ;
- -10~50°C Operação de ampla temperatura;
- Entrada opcional de 9~36VDC;
- WiFi opcional, Bluetooth, 4G, 5G;
- Garantia de 1 ano.

REF: 1.32.17.1.12



Descrição

O computador tablet industrial de aço inoxidável SPC-4190W de 19" usa invólucro de aço inoxidável 304 de qualidade alimentar, que possui boa resistência à corrosão, durabilidade e fácil de limpar. O computador adota um design sem ventilador e à prova d'água para atender ao nível de proteção IP66. A interface totalmente à prova d'água M12 pode proteger melhor os dispositivos internos. Ele pode escolher uma tela de exibição multi-tamanho de 15-19 polegadas, que é adequada para aplicação automática na indústria farmacêutica e de processamento de alimentos.

Especificações

Hardware do Sistema	
CPU	Intel Quad-Core Celeron J1900 (2,0 GHz)
Memória	1 x SO-DIMM DDR3L-1333/1600 (até 8 GB)
Armazenamento	1 x Mini-PCIe de tamanho completo para mSATA SSD 1 x compartimento de driver de 2,5" para SATA3.0 HDD/SSD
Sistema Operacional	Windows 7/10, Linux

Display	
Tamanho	19 polegadas
Resolução	1440 x 900
Brilho	250 cd/m ²
Taxa de contraste	1000:1
Vida útil do LED	30.000 horas
Tela	Tipo Toque P-CAP

I/O	
Porta serial	1 x RS232, 1 x RS232/485
Porta USB	4 x USB 2.0
Ethernet	LAN 2 x GbE
Outros	1 x entrada DC 1 x interruptor ATX

Expansão	
Mini-PCIe	1 x Mini-PCIe de tamanho completo para mSATA 1 x Mini-PCIe de tamanho completo

Especificação de energia	
Entrada de energia	DC 12V
Consumo	27 W (Típico)

Ambiente	
Temperatura de operação	-10~50 °C
Temperatura de armazenamento	-20~60 °C
Humidade relativa	5%-90%, @ 40 °C (sem condensação)
Proteção IP	IP65
Certificações	CE, FCC

Características físicas	
Material	SUS 304
Modo de montagem	Montagem VESA
Dimensão (L x L x A)	501 x 349 x 52,4 mm
Peso	8,3Kg

Lista de embalagem	
1 x SPC-4190W	
Adaptador de energia e cabo	
Patch cord externo	
1 x Certificado	
1 x cartão de garantia	

Visualização do Produto



PC INDUSTRIAL

Modelo A5MBC-2500-8265U

Benefícios

- Intel® J1900/Core I3/I5/I7 CPU;
- 6 x RS-232(1 x RS-232/485);
- 2 x GbE, 7 x USB, VGA, HDMI;
- 1 x 2.5" SATA HDD / SSD, 1 x mSATA;
- 1 x Mini PCIe;
- 9~36 V DC Power Input.

Ref. 1.90.7.10.2

Descrição

Computador industrial sem ventilador MBC-2500: o design sem cabos da placa da CPU + placa secundária pode efetivamente garantir a capacidade antivibração e antiparasitária de toda a máquina. Enquanto isso, fornece uma variedade de funções de interface, incluindo porta serial (com isolamento), porta de rede, GPIO, WIFI, 4G-LTE.

Especificações

Processador	Intel Celeron J1900 até 2,42 GHz Intel Core™I3-5020U até 2,2 GHz Intel Core™I3-8145U até 2,1 GHz Intel Core™I5-6360U até 3,1 GHz Intel Core™I5-8265U até 3,9 GHz Intel Core™ I7-8565U até 4,6 GHz
Memória	1 x DDR3L 1333 MHz SO-DIMM até 8 GB(J1900 /I3-5020U) 2 x DDR4 2133 MHz SO-DIMM até 32GB(I5-6360U) 2 x DDR4 2400 MHz SO-DIMM até 32GB(I3-8145U/ I5-8265U/I7-8565U)
Gráfico	Por CPU
Sistema Operacional	Windows 7/8/10, WS7E, Ubuntu
Disco rígido	1 x 2,5" SATA HDD / SSD
SSD	1 x Msata, 1 x M.2 2260/2280 NVME PCIE x4
COM	6 x RS-232 (1 x RS-232/485)
USB	7x USB2.0/USB3.0
LAN	2 x Intel i211 para GbE
Vídeo	1 x VGA, 1 x HDMI
Áudio	Saída de linha, microfone
GPIO	4 x DENTRO, 4 x FORA
PS/2	1 x mouse de teclado PS/2
Interruptor Remoto	1 x SW remoto de 2 pinos
Mini PCIe	1 x mini PCIe de tamanho completo
SIM	1 x SIM
Chave USB	1 x USB 2.0
Orifício da antena	2 x tipo SMA
Entrada de energia	DC 9~36V
Certificações	CE, FCC Classe A
Temperatura operacional	-10 ~ 60°C (SSD)
Temperatura de armazenamento	-40 ~ 85°C
Humidade relativa	10 ~ 95%

Habitação	Liga de alumínio
Montagem	Montagem na parede
Dimensão (L x P x A)	240x206x59mm
Peso	2,5kg

Visualização do Produto





■ Fábrica | Regionais | Partners Internacionais

■ Brasil

Criciúma, SC, Brasil
+55 48 3562 3900

comercial.br@agpr5.com
☎ +55 48 99974 1326

• SUL

Paraná, Rio Grande do Sul e Santa Catarina.

☎ (48) 99974.1192
☎ (41) 99244.6723
☎ (45) 99151.0723

• SUDESTE

Espírito Santo, Minas Gerais, Rio de Janeiro e São Paulo.

☎ (19) 99750.3490 ☎ (11) 96949.0029
☎ (11) 99677.0135 ☎ (48) 99616.0712
☎ (34) 99947.3177

• CENTRO-OESTE

Goiás, DF, Mato Grosso Mato Grosso do Sul.

☎ (48) 99978.2799

• NORTE

Amapá, Amazonas, Acre, Pará, Rondônia, Roraima e Tocantins.

☎ (48) 99978.2799

• NORDESTE

Alagoas, Bahia, Ceará, Maranhão, Pernambuco, Paraíba, Piauí, Rio Grande do Norte e Sergipe.

☎ (48) 99974.1192

★ HOLANDA
agpr5.nl@agpr5.com

★ ARGENTINA
agpr5.ar@agpr5.com

★ BOLÍVIA
agpr5.bo@agpr5.com

★ COLÔMBIA
agpr5.co@agpr5.com

★ PARAGUAI
agpr5.py@agpr5.com

★ PERU
agpr5.pe@agpr5.com

★ CHILE
agpr5.cl@agpr5.com

agpr5.com



AGPR5[®] +20
Re-imagina com Engenhosidade